

# XIII Congreso SEMERGEN-CANARIAS & V Jornadas de AP

del 21 al 23 de abril de 2022

Formato Mixto

Talleres presenciales 23 de abril en Santa Cruz de Tenerife  
y Castillo Caleta de Fuste (Fuerteventura)

***"Reinventando la Atención Primaria"***



**Dossier Comercial**



## ■ Carta de presentación

Los próximos 21, 22 y 23 de abril de 2022 se desarrollará en formato virtual y presencial (día 23 en las ciudades de Tenerife y Fuerteventura) el XIII Congreso SEMERGEN Canarias y las V Jornadas de Atención Primaria, por esta razón los Comités Organizador y Científico iniciaron hace seis meses con enorme ilusión la puesta en marcha del mismo.

El programa que hemos preparado contará con aportaciones de los expertos en temas clínicos, científicos y socio-sanitarios de actualidad, a través de ponencias, mesas y debates. Fortaleciendo de esta manera, la idea inicial de hacer coincidir nuestras Jornadas Autonómicas con unas Jornadas específicas sobre Atención Primaria, en las que hacemos visibles a otros muchos profesionales con los que trabajamos diariamente favoreciendo una Atención Primaria multiprofesional.

Es nuestro objetivo ofrecer un programa científico de gran calidad, con el fin de cubrir las amplias expectativas que este evento ha generado en los últimos años. De esta forma se convertirá, nuevamente, en el principal punto de encuentro de la Atención Primaria en Canarias.

Esperamos poder seguir contando con todos ustedes, que las líneas propuestas para el desarrollo del Congreso sean de su plena satisfacción y sirva esta carta de presentación de este Congreso.

Atentamente,

Atentamente,

**Dra. D<sup>a</sup>. B. Vanessa Déniz Saavedra**

*Presidenta de SEMERGEN Canarias*



## Comités

### Presidenta del Congreso

#### Presidenta

**Dra. D<sup>a</sup>. B. Vanessa Déniz Saavedra**

Medicina Familiar y Comunitaria. Facultativo de Instituciones Penitenciarias del Ministerio del Interior. Miembro de los Grupos de Trabajo de Dolor y Cuidados Paliativos y de Nuevas Tecnologías de SEMERGEN. Presidenta de SEMERGEN Canarias. Las Palmas de Gran Canaria.

### Comité Organizador

#### Presidenta

**Dra. D<sup>a</sup>. Silvia Lorenzo Santana**

Medicina Familiar y Comunitaria. Facultativo de Instituciones Penitenciarias del Ministerio del Interior. Miembro de los Grupos de Trabajo de la Mujer y Cronicidad y Dependencia de SEMERGEN. Vicepresidenta de SEMERGEN Canarias. Las Palmas de Gran Canaria.

#### Vocales

**Dr. D. Antonio F. Aragonés Jiménez**

Medicina Familiar y Comunitaria. Consultorio de El Sauzal. Tacoronte. Tenerife.

**Dra. D<sup>a</sup>. Miriam Bueno León**

Residente de Medicina Familiar y Comunitaria. Centro de Salud El Sauzal. Tenerife. Vocal de la Junta Directiva de SEMERGEN Canarias.

**Dra. D<sup>a</sup>. Henar de las Heras González**

Medicina Familiar y Comunitaria. Hospital General de Fuerteventura. Puerto del Rosario. Fuerteventura. Miembro del Grupo de Trabajo de Urgencias de SEMERGEN.

**Dra. D<sup>a</sup>. Diheva Martha Fernández Luzua**

Medicina Familiar y Comunitaria. Directora Médica. Hospital General de La Palma. Santa Cruz de Tenerife. Miembro de los Grupos de Trabajo de Nuevas Tecnologías, Dolor y Respiratorio de SEMERGEN. Vicepresidenta de SEMERGEN Canarias.

### Comité Científico

#### Presidente

**Dr. D. Vicente Olmo Quintana**

Farmacia Familiar y Comunitaria. Gerencia de Atención Primaria de Gran Canaria. Las Palmas de Gran Canaria. Miembro del Grupo de Trabajo de Infecciosas, Migrante, Vacunas y Actividades Preventivas de SEMERGEN.

#### Vocales

**Dra. D<sup>a</sup>. Purificación Alguacil Martínez**

Medicina Familiar y Comunitaria. Centro de Salud de Triana. Las Palmas de Gran Canaria.

**Dra. D<sup>a</sup>. Irene Almería Díez**

Medicina Familiar y Comunitaria. Consultorio Periférico Breña Baja. La Palma. Canarias. Miembro del Grupo de Trabajo de Neurología de SEMERGEN.

**Dr. D. Juan Luis Alonso Jerez**

Medicina Familiar y Comunitaria. Hospital Universitario de Canarias. La Laguna. Santa Cruz de Tenerife. Miembro del Grupo de Trabajo de Diabetes de SEMERGEN.

**Dra. D<sup>a</sup>. Sandra María Ellingson García**

Medicina Familiar y Comunitaria. Centro de Salud Maspalomas. Las Palmas de Gran Canaria. Miembro de los Grupos de Trabajo de Hipertensión Arterial y Enfermedad Cardiovascular y de Diabetes de SEMERGEN.

**Dr. D. Jesús Manuel Expósito López**

Médico especialista en Medicina Familiar y Comunitaria. Urgencias extrahospitalarias del Centro de salud de La Laguna.

**Dr. D. Víctor Gómez Martínez**

Medicina Familiar y Comunitaria. Servicio Normal de Urgencias. Centro de Salud Barrio Atlántico. Las Palmas de Gran Canaria.

**Dra. D<sup>a</sup>. Natalia Hernández Peña**

Residente de Medicina Familiar y Comunitaria. Unidad Docente de Gran Canaria. Secretaria de SEMERGEN Canarias. Las Palmas de Gran Canaria.

**Dr. D. Francisco Jesús Morales Escobar**

Medicina Familiar y Comunitaria. Centro de Salud Arucas. Las Palmas de Gran Canaria. Miembro del Grupo de Trabajo de Diabetes de SEMERGEN. Coordinador del Grupo de Trabajo de Otorrinolaringología de SEMERGEN.

# Programa Preliminar

## Programa Preliminar Congreso SEMERGEN Canarias 2022

- Anticoagulación
- Bioestadística
- Cardiología
- Comunicación
- COVID 19
- Dermatología
- Diabetes Mellitus
- Dolor
- Farmacia comunitaria
- Fisioterapia
- Geriátría
- Insuficiencia Cardíaca
- Lípidos
- Metabolismo
- Nefrología
- Neurología
- Nutrición
- Obesidad
- Odontología
- Osteoporosis
- Pediatría
- Respiratorio
- Salud mental
- Tabaquismo
- Trabajo social
- Urgencias
- Urología
- Vacunas

## Secretaría Técnica



ap congress

C/ Nicolás Estévez 30. Oficina 118.  
35007. Las Palmas

Contacto:

Fernando Tapia

[ftapia@apcongress.es](mailto:ftapia@apcongress.es)

[info@congresosemergencanarias.com](mailto:info@congresosemergencanarias.com)

Web:

[www.semergen.es/congresocanarias](http://www.semergen.es/congresocanarias)





Opciones de Colaboración

# Zona Comercial

## Stand Oro

### Servicios que incluye:

- 1 zona de reunión interactiva, en tiempo real, con congresistas:
  - Son espacios diseñados para reuniones persona a persona o reuniones con grupos reducidos de los delegados con los congresistas para atender a los visitantes del stand de una forma privada y cercana.
  - La zona de reunión interactiva de expositores será atendida directamente por el/la delegado/a del patrocinador para garantizar la privacidad de las reuniones mantenidas.
  - El horario de las reuniones está suscrito al horario de realización del congreso.
- 2 zonas interactivas para dar información a congresistas (mediante descarga de documentos).
- 1 proyección multimedia de producto.
- Recepción de tarjetas de visita.
- Personalización del stand frontal y fondo.
- Nombre comercial resaltado desde la perspectiva 3D.
- Aparición en carteles virtuales de marcas.
- Asistencia de un técnico compartido.
- Inclusión del logotipo en la web del congreso.

## Stand Plata

### Servicios que incluye:

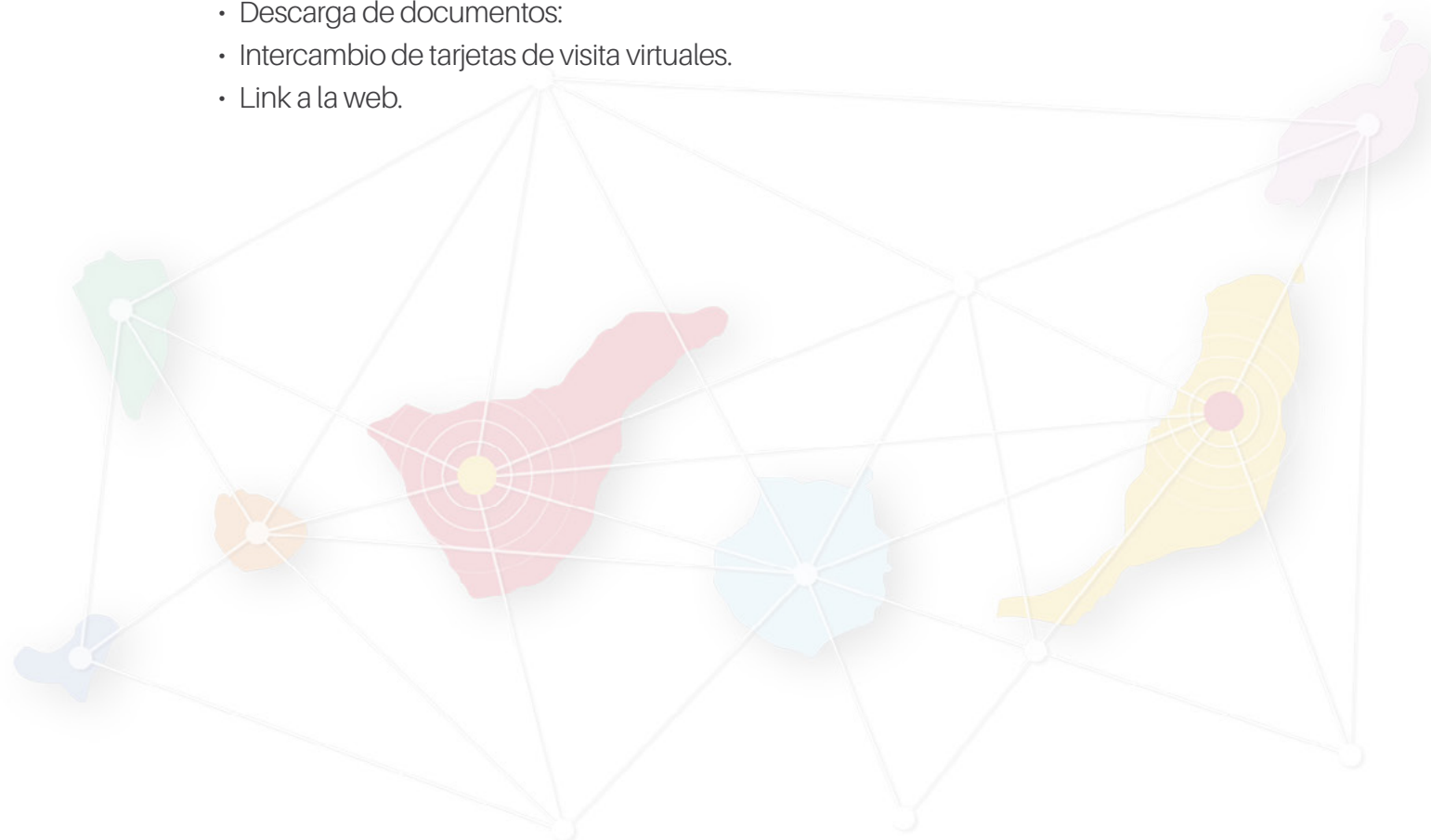
- 1 zona interactiva para dar información. Esta opción no permite conversar directamente con los congresistas.
- Atención a consultas mediante chat.
- 1 proyección multimedia de producto.
- Recepción de tarjetas de visita.
- Zona de descarga de publicidad.
- Personalización en frontal y fondo del stand.
- Aparición en carteles virtuales de su logo.
- Asistencia de un técnico compartido con otros stands.
- Inclusión del logotipo en la web del congreso.
- Aparición en la exposición comercial virtual.



## Display virtual en la Exposición Comercial

### Características:

- El patrocinador pondrá en la zona de exposición comercial un display virtual con publicidad de su empresa. La personalización de cada tótem incluye 1 zonas para la inclusión del logotipo de cada empresa patrocinadora.
- Cada tótem cuenta con una zona que incluye 3 botones interactivos situados en cada una de las pantallas. Estos botones tienen las siguientes funcionalidades:
  - Descarga de documentos:
  - Intercambio de tarjetas de visita virtuales.
  - Link a la web.







Opciones de Colaboración

# Actividades Científicas

## Mesa

### Características:

- 1 hora de duración con un moderador y hasta dos ponentes.
- El patrocinador podrá estructurarlo como desee siempre que se ajuste al tiempo y a los objetivos del Congreso.
- La empresa colaboradora tendrá que cubrir los gastos del moderador y ponentes (inscripción y honorarios).
- El congresista podrá hacerle en directo preguntas al ponente.



## Talleres presenciales

### Características:

- 1 Sesión presencial el día sábado 23 de abril en Tenerife o Fuerteventura. Ciudades sede de celebración de los talleres.
- Aforo limitado a 30 asistentes.
- Los talleres son un formato muy común en la educación médica, útiles para la transmisión de información y la adquisición de conocimientos, habilidades y de actitudes. Idóneos para lograr que un grupo reducido de alumnos, reunidos con expertos, mejoren su formación, obtengan conocimientos y aprendan a aplicarlos por medio de las actividades propuestas en el taller: "Aprender algo viendo y haciendo".
- Debe predominar la práctica y los alumnos no deban superar el número establecido para facilitar al máximo la participación de los discentes.
- El número deseable de ponentes debe de ser dos, uno de los cuales debe ser médico de Atención Primaria y socio de SEMERGEN.
- Los talleres financiados por la industria farmacéutica deben cumplir todos los requisitos previos. En ningún caso podrán participar como docentes empleados de la misma.
- El coste del taller variará en función de las veces que se repita durante el congreso.
- La empresa patrocinadora tendrá que cubrir los gastos de los ponentes (inscripción, alojamiento, desplazamiento y honorarios).
- El patrocinador podrá estructurarlo como desee siempre que se ajuste al tiempo y a los objetivos del Congreso.







Opciones de Colaboración

# **Servicios Tecnológicos**

## iEvents

### APP iEvents

#### ¿Qué es?

Es una aplicación que se descarga directamente de los Store de Apple y de Android que permite al congresista interactuar en tiempo real con la organización del Congreso, recibe en formato digital toda la información, permite que se confeccione su propia agenda, conectar con los patrocinadores, etc.

#### ¿Cómo funciona iEvents?

Tras confirmar previamente la inscripción al Congreso, el usuario puede descargar la aplicación para su Smartphone y acceder a su información introduciendo el usuario y contraseña proporcionados por la secretaría técnica.

Antes del Congreso podrá actualizar los datos del mismo y confeccionar su propia agenda personal con las actividades científicas de su interés.

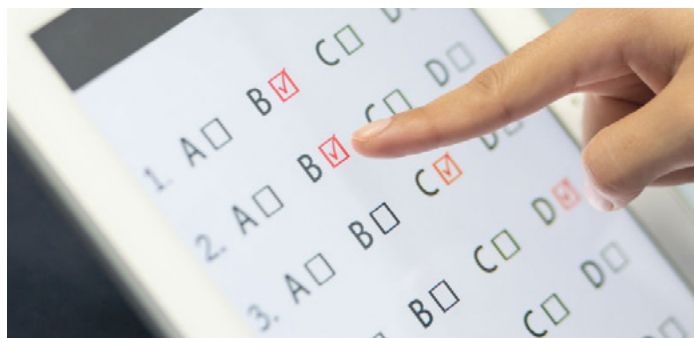




## Votación Online

### Características:

- Consiste en realizar votaciones o encuestas a través de una página web la cuál es accesible desde ordenador, Smartphone o Tablet. No es necesario la descarga previa de ninguna aplicación por lo tanto para participar únicamente es necesario uno de los dispositivos mencionados con conexión a internet.
- Las votaciones están compuestas de preguntas, con descripciones o imágenes adicionales para la explicación de las mismas, y de respuestas tipo test.
- El sistema pasa de forma secuencial por todas las preguntas estableciendo un límite temporal para que los usuarios respondan. Una vez finaliza, se genera un archivo PDF descargable con los resultados obtenidos.





Opciones de Colaboración

# Otras Colaboraciones



## Otras Colaboraciones

### Patrocinio de la web del Congreso

#### Características:

El patrocinador tendrá en todas las páginas y secciones de la web del Congreso el logotipo de su empresa.



### Anuncio en la aplicación iEvents

#### Características:

El patrocinador de la web del Congreso tendrá en todas las páginas y secciones el logo de su empresa.

## Tabla de precios

Colaboración	Coste
<b>Zona Comercial</b>	
Stand Oro 3D	750 €
Stand Plata 3D	500 €
STAND ORO 3D + 15 INSCRIPCIONES	3.510 €
STAND PLATA 3D + 15 INSCRIPCIONES	3.285 €
Display Virtual en exposición Comercial	1.000 €
<b>Actividades Científicas</b>	
Mesa + 10 Inscripciones	3.200 €
Taller presencial	3.200 €
<b>Servicios Tecnológicos</b>	
App iEvents	3.000 €
Votación online	1.000 €
<b>Otras Colaboraciones</b>	
Anuncio en aplicación iEvents	800 €
Patrocinio de la web del congreso	1.500 €

Los precios no incluyen el 7% de I.G.I.C.

Dentro de los paquetes de inscripciones se podrán incluir, médicos y residentes, socios o no socios.



## Política de cancelación

Las cancelaciones y cambios de nombre deben realizarse por escrito y ser comunicados a la Secretaría Técnica de las jornadas, al email: [ftapia@apcongress.es](mailto:ftapia@apcongress.es)

- A partir del 10 de Marzo de 2022, la cancelación de la colaboración conllevará la pérdida del 100% de la aportación.
- Todas las devoluciones se realizarán después de las jornadas
- Las colaboraciones, reservas de stand y elementos patrocinables, deberán ser formalizadas mediante factura en el plazo no superior a los 15 días de la reserva del espacio. En el caso de no realizarse dicha facturación, la Secretaría Técnica podrá liberar la reserva efectuada.
- En el caso de que la cancelación se realice por circunstancias propias de la compañía colaboradora, en ningún caso se hará la devolución del importe de la colaboración.

Casos excepcionales de cancelación, aplazamiento o circunstancias de fuerza mayor:

- En el caso de cancelación de las jornadas y no realización de la misma o alternativa similar. Se procederá a la devolución del importe facturado.
- En el caso de aplazamiento por causa de fuerza mayor o ateniéndose a que las circunstancias sanitarias no permitan la realización del evento, el importe de la colaboración será de aplicación para las nuevas fechas que decida la sociedad organizadora.
- En el caso del cambio de formato de las jornadas de presencial a online se valorarán opciones de colaboración que equiparen la colaboración en el formato presencial a una similar en las Jornadas virtuales.

## Inscripciones

CUOTA INSCRIPCIÓN	COS-TE
Médicos Socios <sup>(1)</sup>	250 €
Médicos No Socios	300 €
Residentes Socios <sup>(1)(2)</sup>	50 €
Residentes no Socios <sup>(2)</sup>	100 €
Enfermeros/Matronas/Fisioterapeutas/Odontología/Farmacéuticos/	75 €
Residentes de Enfermería/Matrona <sup>(2)</sup>	50 €
Desempleados y Jubilados Socios de SEMERGEN <sup>(1)(3)</sup>	Gratuita
Estudiantes <sup>(4)</sup>	Gratuita

Los precios incluyen el 7% de IGIC.

<sup>(1)</sup> Socios SEMERGEN

<sup>(2)</sup> Imprescindible adjuntar certificado oficial de Residencia.

<sup>(3)</sup> Imprescindible adjuntar certificado que acredite estar en situación de jubilación o desempleo.

<sup>(4)</sup> Imprescindible aportar documentación que acredite ser estudiante. Plazas limitadas.

### Servicios incluidos en la inscripción:

La inscripción al Congreso incluye:

- Asistencia a las Sesiones Científicas
- Documentación Oficial del Congreso
- Acceso a área comercial

La inscripción al Congreso de jubilados y desempleados socios incluye:

- Documentación del Congreso
- Acceso a Sesiones Científicas

La información contenida en este sitio web está dirigida exclusivamente a profesionales sanitarios facultados para prescribir o dispensar medicamentos en España (requiere una formación especializada para su correcta interpretación).

PAQUETES DE INSCRIPCIONES	
Paquete de 10 Inscripciones (*)	2.100€
Paquete de 15 Inscripciones (*)	3.150€
Paquetes de 20 inscripciones (*)	3.990€
Paquetes de 50 inscripciones (*)	9.450€

Los precios incluyen el 7% de IGIC.

\*Socios y No socios

Dentro de los paquetes de inscripciones se podrán incluir, médicos y residentes, socios o no socios.



## Procedimiento

Las inscripciones podrán efectuarse directamente desde la página Web o bien remitiendo el formulario de inscripción a la Secretaría Técnica junto con el justificante del pago o la autorización por tarjeta de crédito. Dicho formulario puede obtenerlo descargándoselo en la propia Web (apartado inscripciones).

Los cambios de nombre de los congresistas estarán permitidos hasta el 14 de abril de 2022, no admitiendo ningún cambio tras dicha fecha.

Si requiere factura le rogamos lo indique expresamente en el campo de observaciones detallando empresa/persona que factura, NIF/CIF y dirección postal.

Una vez esté inscrito, puede acceder a su área personal (inscripciones>ir al formulario de inscripción>área personal) con el usuario y clave que recibió en su correo electrónico y podrá consultar los servicios adquiridos. Si usted no recuerda dichas claves puede solicitarlas en [inscripciones@congresosemergencanarias.com](mailto:inscripciones@congresosemergencanarias.com)



## Boletín de Reserva

### Datos de facturación

Razón social

CIF

Dirección

Ciudad

C.P.

Tlfno.

E-mail

\*\*\*Es imprescindible que nos envíen por e-mail el logotipo corporativo que desean que aparezca en las publicaciones de las Jornadas. Formato .tiff, .psd o .eps, con una calidad de 300ppp

### Persona de contacto para seguimiento del acuerdo

### Nombre comercial con el que desea aparecer

\*\*\* Por favor, escríbalo tal y como debe aparecer (mayúsculas, minúsculas, acentos)

Este nombre comercial será el que se publique tanto en el programa como en los frontis del stand, salvo que sea de diseño.

Aceptamos las condiciones de la Exposición Comercial, solicitando por medio de la presente la colaboración de:

STAND Nº

TOTAL M²

SIMPOSIO/MESA

TALLER

OTRAS COLABORACIONES

Al precio total indicado de + 7% IGIC, para lo cual abonaremos el 100% de su precio mediante:

- Transferencia Bancaria.
  - Titular de la Cuenta: VIAJES GENIL S.A.
  - Entidad: CAJASUR
  - IBAN: • ES17 0237 0717 3191 6682 6631
  - BIC/SWIFT: CSURES2CXXX
- Cheque bancario a nombre de VIAJES GENIL S.A.

Firma y sello en señal de conformidad

Fecha



# Reconocimiento de Interés Científico-Sanitario

Concedido Reconocimiento de Interés Científico Sanitario por la Dirección del Servicio Canario de Salud.



(Expediente RIS 1009)

Visto el informe del Jefe de Servicio de Evaluación y Planificación de la Dirección del Servicio Canario de la Salud referente al escrito formulado por **ENRIQUE DE LA CRUZ GIL CABRERA**, como miembro del Comité Organizador, por el que solicita Reconocimiento de Interés Sanitario para la celebración del "Congreso XIII SEMERGEN Canarias y V Jornadas de AP", vista la normativa vigente y al amparo de las competencias atribuidas a esta Dirección por la Ley 11/94 art. 51.j, de 26 de julio, por el presente

## RESUELVO

**PRIMERO.-** Conceder el **RECONOCIMIENTO DE INTERÉS SANTARIO**, para la celebración del "Congreso XIII SEMERGEN Canarias y V Jornadas de AP", que tendrá lugar en el Formato Mixto, los días 21 al 23 de abril de 2022.

**SEGUNDO.-** Notificar esta Resolución a Enrique de la Cruz Gil Cabrera, significándole que contra ella puede interponer recurso de Alzada ante el Consejero de Sanidad, en el plazo de un mes a contar desde el día siguiente a la práctica de la notificación.

En Santa Cruz de Tenerife

El Director del Servicio Canario de la Salud

Ilmo. Sr. D. Conrado Jesús Domínguez Trujillo

Plaza Dr. Juan Bosch Millares, 1  
35004 - Las Palmas de Gran Canaria  
Telf: 928 30 81 37

Pérez de Rozas, 5  
38004 - Santa Cruz de Tenerife  
Telf: 922 47 57 04

Este documento ha sido firmado electrónicamente por	
CONRADO JESUS DOMINGUEZ TRUJILLO - DIRECTORIA S.C.S.	Fecha: 20/12/2021 - 23:10:00
En la dirección <a href="https://sede.gobiernodecanarias.org/sede/verifica_doc?codigo_rnde=">https://sede.gobiernodecanarias.org/sede/verifica_doc?codigo_rnde=</a> puede ser comprobada la autenticidad de esta copia, mediante el número de documento electrónico siguiente:	
0hLg8dhh20RaJL1Fsl6wFUCXHeWw--jv5h	
El presente documento ha sido descargado el 21/12/2021 - 06:05:16	