

19^o CONGRESO

Andaluz de Médicos
de Atención Primaria

2024

25, 26 y 27 de abril

SEMERGEN Andalucía



#SEMERGENANDALUZ24

Dossier Comercial

Islantilla

(Huelva)

Puerto Antilla Grand Hotel



ap congress
C/Mozárabe 1, Edif. Parque
Local 2 - 18006 - Granada
tel: 902 430 960
fax: 902 430 959
info@apcongress.es

Carta de Salutación

Estimados Compañeros,

Este año, una vez más nos reuniremos en Islantilla (Huelva) para participar en nuestro 19^a Congreso Andaluz de Médicos de Atención Primaria SEMERGEN – Andalucía.

La formación del Médico de Familia, en las circunstancias actuales ha de ser una prioridad con el fin de actualizar nuestros conocimientos y compartir experiencias en relación a las patologías que atendemos cada día en nuestras consultas.

A tal fin hemos previsto aulas de habilidades, talleres y mesas con el fin de conseguir un Congreso participativo, y práctico para que los conocimientos y habilidades adquiridas se conviertan en una herramienta útil que mejore nuestra formación, podamos desarrollar una mejor atención de nuestros pacientes en condiciones de seguridad y excelencia.

Islantilla y la provincia de Huelva cuentan con las ventajas de un entorno natural ideal que facilita el aprendizaje en un clima de compañerismo y participación donde juntos poder intercambiar experiencias, compartir inquietudes y desarrollar nuestra formación. Creemos firmemente que es el mejor destino donde poder realizar este nuestro congreso Andaluz, el más importante de la Medicina de Familia en nuestra comunidad Autónoma.

Para todo ello nos resulta imprescindible vuestra participación y os animamos a presentar vuestros trabajos de investigación que son parte importante de nuestra labor y demuestran el esfuerzo científico y de tiempo en esta situación actual de sobrecarga asistencial y requerimientos constantes.

Os esperamos en Islantilla los días 25, 26 y 27 de abril del 2024, compartiremos experiencias, aprenderemos y además lo pasaremos bien formándonos.

Nos vemos en Islantilla.

Dr. Tomás Remesal Barrachina
Presidente Comité Organizador.

Dra. Mercedes Ramblado Minero
Presidenta Comité Científico.

Comités

Comité Organizador

Presidente

Dr. Tomás Remesal Barrachina

Medicina Familiar y Comunitaria. Centro de Salud Isla Cristina. Huelva.
Miembro del GT de Gestión Sanitaria y Calidad Asistencial de SEMERGEN.

Vocales

Dra. Ana María Cabrerizo Carvajal

Medicina Familiar y Comunitaria. Centro de Salud Valle de Lecrín. Granada.
Miembro de los GGTT de Dolor y Cuidados Paliativos y de Dermatología de SEMERGEN.

Dra. María José Castillo Moraga

Medicina Familiar y Comunitaria. Centro de Salud Barrio Bajo. Sanlúcar de Barrameda. Cádiz. Miembro de los GGTT de Hipertensión Arterial y Enfermedades Cardiovasculares y de Dolor y Cuidados Paliativos de SEMERGEN.

Dr. Juan Sergio Fernández Ruiz

Medicina Familiar y Comunitaria. Centro de Salud de Armilla. Granada.

Dr. Manuel Jiménez de la Cruz

Medicina Familiar y Comunitaria. Granada. Responsable del Desarrollo Profesional Continuo de la Junta Directiva Nacional de SEMERGEN. Área de Congresos. Vocal de la Junta Directiva Nacional de SEMERGEN.

Comité Científico

Presidenta

Dra. Mercedes Ramblado Minero

Medicina Familiar y Comunitaria. Unidad de Prevención de Riesgos Laborales. Huelva. Miembro del GT de Salud Laboral de SEMERGEN.

Vocales

Dra. Raquel Alfaro Greciano

Medicina Familiar y Comunitaria. Centro de Salud La Milagrosa. Jerez de la Frontera. Cádiz. Miembro del GT de Infecciosas, Migrante, Vacunas y Actividades Preventivas (IMVAP) de SEMERGEN.

Dr. Pablo Arjona González

Medicina Familiar y Comunitaria. Centro de Salud de Colmenar. Málaga.

Dr. Francisco Javier Atienza Martín

Medicina Familiar y Comunitaria. Centro de Salud El Porvenir. Sevilla. Miembro de los GGTT de Gestión del Medicamento, Inercia Clínica y de Salud Mental de SEMERGEN. Vocal de la Junta Directiva Nacional de SEMERGEN.

Dr. José Manuel Carvajal Jaén

Medicina Familiar y Comunitaria. Centro de Salud Santa Ana. Dos Hermanas. Sevilla. Miembro del GT de Hipertensión Arterial y Enfermedad Cardiovascular de SEMERGEN.

Dra. Alexia Cruz Pérez

Dr. Ignacio Fernández Granell

Centro de Salud Cartaya. Huelva.

Dra. Luz Inmaculada Galera de Ulierte

Medicina Familiar y Comunitaria. Centro de Salud Roquetas del Sur. Almería.

Dr. Enrique José Gamero de Luna

Medicina Familiar y Comunitaria. Centro de Salud El Juncal. Sevilla. Coordinador del GT de Medicina Genómica Personalizada y Enfermedades Raras de SEMERGEN.

D^a. Mercedes García García

Centro de Salud Moguer. Huelva.

Dr. Teodoro Macías Delgado

Dr. José Luis Martíncano Gómez

Medicina Familiar y Comunitaria. UGC de Cortegana. Huelva. Miembro del Grupo de Trabajo de Atención al Inmigrante de SEMERGEN.

Dra. María Oliva Márquez

Residente de Medicina Familiar y Comunitaria. Unidad de Gestión Clínica Moguer. Huelva.

Dra. María Pardo Morán

Dr. Juan Fernando Pérez Díaz

Dra. Esperanza Romero Rodríguez

Medicina Familiar y Comunitaria. Instituto Maimónides de Investigación Biomédica (IMIBIC). Córdoba. Agencia de Investigación SEMERGEN.

Dra. María José Romero Tirado

Medicina Familiar y Comunitaria. Centro de Salud Los Rosales. Huelva.

Dra. Rocío Soriano Aguilar

Programa Preliminar

Talleres URM

- Manejo del insomnio.
- Indicación y deshabitación de opioides.
- Desprescripción en demencia.
- Herramientas de Diraya para facilitar la consulta.
- Urgencias en Cuidados Paliativos.
- 10 motivos de consulta frecuentes en pediatría en el medio rural. Uso adecuado de antibióticos.

Fisioterapia

- Beneficios de la fisioterapia en la artrosis.
- Ejercicio en la osteoporosis.
- Recomendaciones en la prescripción y control del ejercicio en el Sínd fatiga crónica y la fibromialgia.
- Recursos para pacientes en patología osteomuscular.

Aula de Salud Mental

- Abordaje no farmacológico de trastornos afectivos
- Urgencias psiquiátricas

Aula ITS

- Entrevista y diagnóstico de las infecciones de transmisión sexual.
- Medidas preventivas y recomendaciones actuales en el tratamiento. Resistencias a antibióticos.

Aulas

- Aula de Urgencias
- Aula de Cirugía Menor
- Aula de Ecografía

Sede del Congreso



Puerto Antilla Grand Hotel

- Av. de Islantilla s/n
- 21449 Islantilla (Huelva)

Secretaría técnica



ap congress

C/ Mozárabe 1. Local 2. Edf. Parque
18006 Granada

Tel: 958 203511

Persona de Contacto: José Ignacio Quesada

Email: jquesada@apcongress.es

info@congresosemergenandalucia.com

Web: <https://semergen.es/congresoandalucia>

Plano de exposición comercial





Opciones de Colaboración | Zona Comercial

Espacio para stand

Características de los stands:

- Espacio para stand de 3x2m.
- El nº del stand será adjudicado por orden de petición.
- El precio del espacio del stand no incluye estructura modular.





Opciones de Colaboración |

**Actividades
Científicas**

Simposio Satélite

Características:

- Sesión dirigida por expertos en un subcampo de la especialidad, generalmente sobre un determinado producto e investigación de impacto, donde se presentan y discuten trabajos alrededor del tema central, desde diferentes perfiles.
- El patrocinador puede realizar una propuesta de estructura, que será aprobada por los miembros del Comité Científico y Organizador si se ajusta los objetivos del Congreso.
- La empresa patrocinadora tendrá que cubrir los gastos de moderadores y ponentes (inscripción, alojamiento, desplazamiento y honorarios).





Taller

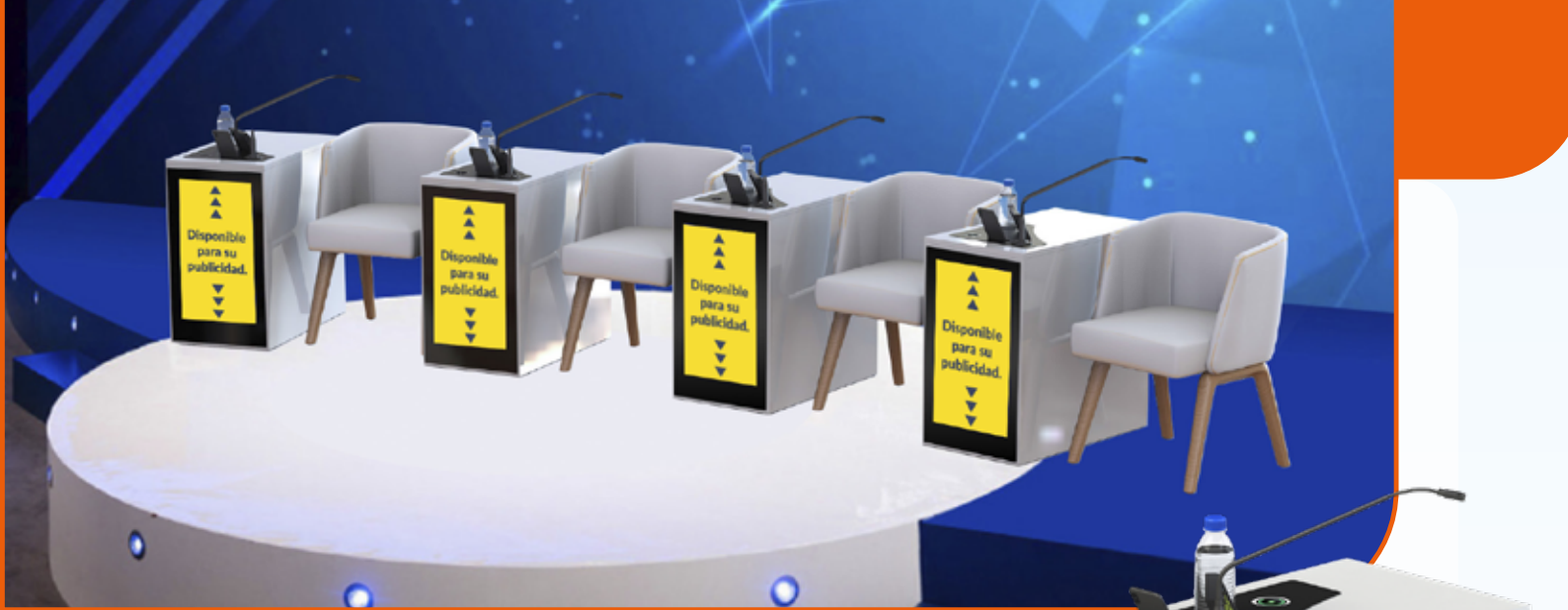
Características

- Los talleres son un formato muy común en la educación médica, útiles para la transmisión de información y la adquisición de conocimientos, habilidades y de actitudes. Idóneos para lograr que un grupo reducido de alumnos, reunidos con expertos, mejoren su formación, obtengan conocimientos y aprendan a aplicarlos por medio de las actividades propuestas en el taller: “Aprender algo viendo y haciendo”.
- Debe predominar la práctica y los alumnos no deban superar el número de 30-40 para facilitar al máximo la participación de los discentes.
- El número de ponentes debe de ser 2, uno de los cuales debe ser médico de atención primaria y socio de SEMERGEN.
- Los talleres financiados por la industria farmacéutica deben cumplir todos los requisitos previos. En ningún caso podrán participar como docentes empleados de la misma.
- El coste del taller variará en función de las veces que se repita durante el congreso.
- La empresa patrocinadora tendrá que cubrir los gastos de los ponentes (inscripción, alojamiento, desplazamiento y honorarios).



Opciones de Colaboración |

**Servicios
Tecnológicos**



Formato Living



Características

- Formato Living combina funcionalidad y tecnología de última generación y le da acceso a un sistema de microfonomía de alta calidad, cargador de móvil inalámbrico y temporizador para indicar el tiempo de cada intervención. Es mucho más que una mesa de apoyo gracias a su pantalla frontal vertical de 24" muestra tanto la imagen del evento, la imagen del patrocinador y la identificación de cada uno de los ponentes.

**El precio del formato living no incluye los sofás*



Ventajas

- Pantalla frontal Full HD de 24".
- Reproductor multimedia incorporado.
- Micrófono condensador Shure de 18".
- Software de gestión de contenido Samsung MagicInfo.
- Administra los tiempos de los ponentes de forma remota con Timer.
- Temporizador inalámbrico con pantalla táctil de 7 pulgadas.
- Administra hasta 10 cronómetros simultáneamente.
- Asegura de que todos los ponentes tengan la misma cantidad de tiempo.
- Ayuda a los ponentes a terminar mejor su exposición gracias a la cuenta atrás e indicadores de advertencia verde, amarillo y rojo según el tiempo que les queda.
- Tenga un registro de cuánto tiempo queda para el próximo ponente.
- Diferencia los discursos según su tiempo.

Sala de Realidad Aumentada [Plató Virtual]

¿Qué es?

La producción virtual es una técnica para crear entornos virtuales en los que podemos incrustar personas u objetos en un mundo 3D generado por un motor de renderizado en tiempo real mediante el uso de pantallas LED.

A través de la realidad aumentada se combinan elementos virtuales con el entorno físico o digital, creando una experiencia más envolvente e inmersiva.

Esta técnica ayuda a visualizar ideas, conceptos y/o elementos, utilizando gráficos o animaciones que las representan en el mundo real como apoyo. Esto hace que los conceptos abstractos o complejos sean más claros y fáciles de visualizar.

Características

- Integración de elementos gráficos
- Hologramas
- Visualización del producto
- Visualización de datos en 3D



APP SEMERGEN

¿Qué es?

- Es una aplicación que se descarga directamente de los Store de Apple y de Android que permite al congresista interactuar en tiempo real con la organización del congreso, Y recibir en formato digital toda la información, permite que se confeccione su propia agenda, conectar con los patrocinadores, etc.

¿Cómo funciona la APP SEMERGEN?

- Con la APP SEMERGEN los asistentes a los eventos de SEMERGEN llevarán toda la información en la palma de su mano consultándola de manera fácil y rápida en cualquier momento.
- Podrán conocer el programa científico.
- Generar su agenda personalizada.
- Acceder a todas las comunicaciones presentadas.
- Recibir notificaciones con información de última hora.
- Visualizar información personal como los datos de la reserva de hotel, tipo de inscripción y su agenda de actividades paralelas.

Anuncio en la APP SEMERGEN

Características:

- El patrocinador de la web de las Jornadas tendrá en todas las páginas y secciones el logo de su empresa



Arcos de control de acceso a salas y Lanyard

- Es una plataforma multimedia modular basada en un software de gestión, terminales (Arcos de Control) y servidor central que detectan el paso de las personas.

¿Cómo funciona?

- A cada participante se le entrega una acreditación con sus datos: y el arco tiene un dispositivo que capta la señal de la tarjeta, extrae la información y se la pasa al subsistema de procesamiento de datos.

¿Para qué sirve?

- Este sistema permite un control total sobre la asistencia a la sala, esto sirve de justificación para la obtención de créditos para la carrera profesional del médico.

¿Cómo puedo rentabilizarlos?

- El sistema tiene la posibilidad de ser recubiertos con vinilos de publicidad, con lo que, el logotipo de la empresa quedará de manera muy visible a todos los asistentes. Los lanyard también llevarán el logo del patrocinador.



Atril Wall

¿Qué es?

- Un atril wall es un atril digital con una pantalla táctil donde el ponente podrá ver su presentación sin necesidad de colocar ningún ordenador adicional.
- En la parte frontal dispone de un display digital HD donde podrá mostrar el cartel del congreso o cualquier imagen. Dispone de diversas entradas y salidas de señal para proyectar imágenes o vídeos desde cualquier dispositivo.





Faldón Wall

Características

- El Faldón consiste en una serie de pantallas que se colocan de forma visible delante de una mesa. Esto sustituye el típico y rudimentario cartel con la imagen del evento.
- Las pantallas del Faldón Wall son lo último en tecnología audiovisual. Estas pantallas son de plasma y con borde extrafino lo que produce menos de 4mm de separación entre estas

¿Qué aplicaciones tiene?

- El Faldón Wall es personalizable para cada evento. Esto consiste en proyectar imágenes desde las pantallas con elementos de la imagen del patrocinador.
- Como ejemplo de aplicación en eventos, se puede dar que en congresos con un amplio programa, se produce una alta rotación de los ponentes que están sentadas en la mesa donde se sitúe el Faldón.
- El Faldón Wall nos permite añadir imágenes o logotipos de patrocinadores del evento o patrocinador de la ponencia.

Ventajas

- Mensajes publicitarios de gran impacto visual.
- Flexibilidad del sistema para modificaciones rápidas.
- Diseños personalizados según el evento. Elemento decorativo moderno y elegante.
- Genera un gran impacto visual y una mayor repercusión mediática dentro del espacio en el que se sitúe, generando mayor expectación que en el resto de espacios.
- Nota: en función de la estructura de la sala, se podrá valorar la modificación de la ubicación del Faldón wall con otro tipo de montaje para una mayor y mejor visualización.



Pantalla led

¿En qué consiste?

- Una Pantalla de LED es un dispositivo electrónico conformado por LEDs, que puede desplegar datos, información, imágenes, vídeos, etc... a los espectadores cercanos a la misma.
- Las adaptaciones más frecuentes para las pantallas de LEDs son: displays indicadores, informativos, publicitarios y de alta resolución de vídeo a todo color. Debido a su gran resistencia, maniobrabilidad, simplicidad para lograr la dimensión deseada de pantalla, omisión de separaciones entre uniones de módulos o paneles, etc...
- Se caracteriza por un brillo altísimo y una excelente calidad de imagen.

Tótem interactivo

Características:

- Publicidad del patrocinador
- Inclusión del logo de la entidad patrocinadora en cada pantalla o en un banner fijo.
- Información del programa científico.
- Plano sede del Congreso y de la planta de la exposición comercial con los logos de los patrocinadores
- Envía el programa científico con información del Congreso y logo del patrocinador a móviles.

Ventajas

- Mensajes publicitarios de gran impacto visual.
- Interactividad con el usuario de forma amigable que permite la pantalla táctil.
- Inclusión de recursos multimedia (Video y sonido) del patrocinador.
- Aporta una imagen moderna e innovadora a la marca que lo patrocina.
- Genera un gran impacto visual dentro del espacio en el que se sitúe, generando mayor expectación que en el resto de espacios.



Aula Virtual de e-Posters

¿Qué es?

El Aula Virtual de e-Póster es un sistema flexible de exposición digital en pantallas táctiles full HD de gran formato.

Características

- Patrocinio de la página web donde se encuentra la base de datos de todos los póster presentados.
- Al congreso para su consulta y reimpresión.
- Software para la creación de posters desde casa para aquellos que deseen enviar su poster disponible 24h al día, 365 días al año para su consulta.
- 10 ordenadores + impresoras para la consulta de los posters y su impresión una vez en el congreso.
- Al menos 20 o Monitores panorámicos verticales y con pantallas full HD para la presentación y defensa de los posters.

Ventajas

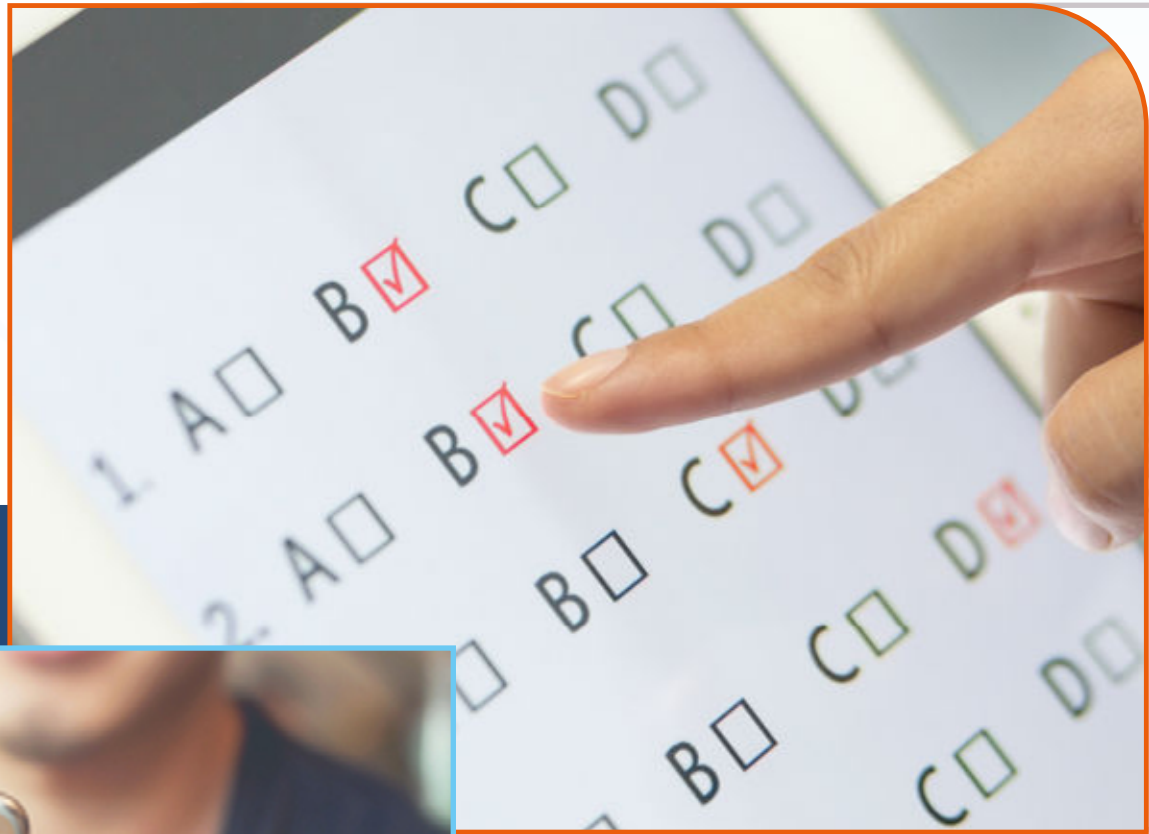
- Ahorro en espacio de exposición y costes de impresión, una solución verde para sus eventos.
- Ahorro en tiempo a los congresistas evitando las aglomeraciones ya que permite ver todos los e-Pósters desde cualquier pantalla de la exposición de manera independiente, o directamente seleccionar el tema o autor que sea de su interés.
- Se facilita la selección y gestión de los trabajos.



Votación Online

Características:

- Consiste en realizar votaciones o encuestas a través de una página web la cuál es accesible desde ordenador, Smartphone o Tablet. No es necesario la descarga previa de ninguna aplicación por lo tanto para participar únicamente es necesario uno de los dispositivos mencionados con conexión a internet.
- Las votaciones están compuestas de preguntas, con descripciones o imágenes adicionales para la explicación de las mismas, y de respuestas tipo test.
- El sistema pasa de forma secuencial por todas las preguntas estableciendo un límite temporal para que los usuarios respondan. Una vez finaliza, se genera un archivo PDF descargable con los resultados obtenidos.



Proyección de video entre sesiones

Características:

- El patrocinador podrá enviar un video publicitario y/o informativo (calidad 1080p) de una máxima duración de 5 minutos para que sea transmitido en directo al comienzo de una sesión de interés. El contenido del video y momento de retransmisión deben ser aprobados por el comité. No se podrán transmitir videos al inicio de los actividades patrocinadas.





Opciones de Colaboración |
**Otras
Colaboraciones**

Otras Colaboraciones



Patrocinio Café Pausa

Características:

- El patrocinador anunciará mediante carteles con su logotipo que él es el patrocinador de ese servicio. Al ser permanentes, los carteles se mantendrán en las diferentes ubicaciones durante todos los días del evento de manera que la promoción es continua.



Inclusión de propaganda en la cartera del congresista

Características:

- Inclusión en la documentación del congresista de material informativo por parte del patrocinador tras visto bueno del Comité Organizador.

Nota: La organización está abierta a nuevas sugerencias que no aparezcan en este documento, por favor remítalas a la Secretaría Técnica.

Tabla de Precios

COLABORACIÓN	COSTE
Zona Comercial	
Zona stand3x2m	5.100 €
Actividades Científicas	
Simposio Satélite	9.500 €
Taller Patrocinado	3.500 €
Servicios Tecnológicos	
Formato Living	250€ unidad/ día
Sala Realidad Aumentada	Consultar con Secretaría Técnica
APP SEMERGEN	Consultar con Secretaría Técnica
Arcos de control de acceso y lanyards	4.200€
Atril Wall	Consultar con Secretaría Técnica
Faldón Wall	2.100€
Pantalla Led	Consultar con Secretaría Técnica
Tótem interactivo	2.700€
Aula virtual de Pósters	Consultar con Secretaría Técnica
Votación Online	1.100€
Proyección de video entre sesiones	1.500 €
Otras Colaboraciones	
Patrocinio Café Pausa	Consultar con Secretaría Técnica
Inclusión de documentación en cartera delcongresista	Consultar con Secretaría Técnica

- El número de colaboraciones de cada tipo será adjudicado por orden de petición sin posibilidad de ampliar la cantidad de las mismas.
- Los precios no incluyen el 21% de IVA.
- *Transporte 500€ no incluido. Se alternará publicidad del patrocinador con información institucional.
- ** Votación interactiva:
- Precio por actividad en la que se realice la votación.
- En actividades patrocinadas solo podrá contratar este servicio el patrocinador de la actividad.
- Más información consultar con Secretaría Técnica.

Política de Cancelación Colaboraciones / Patrocinios

- Las cancelaciones y cambios de nombre deben realizarse por escrito y ser comunicados a la Secretaría Técnica de las jornadas, al email: jquesada@apcongress.es

- A partir del 25 de Abril de 2024, la cancelación de la colaboración conllevará la pérdida del 100% de la aportación.
- Todas las devoluciones se realizarán después de las jornadas.
- Las colaboraciones, reservas de stand y elementos patrocinables, deberán ser formalizadas mediante factura en el plazo no superior a los 15 días de la reserva del espacio. En el caso de no realizarse dicha facturación, la Secretaría Técnica podrá liberar la reserva efectuada.
- En el caso de que la devolución se realice por circunstancias propias de la compañía colaboradora, en ningún caso se hará la devolución del importe de la colaboración.
- Casos excepcionales de cancelación, aplazamiento o circunstancias de fuerza mayor:
- En el caso de que la devolución se realice por circunstancias propias de la compañía colaboradora, en ningún caso se hará la devolución del importe de la colaboración.
- En el caso de cancelación de las Jornadas y no realización del mismo o alternativa similar. Se procederá a la devolución del importe facturado.
- En el caso de aplazamiento por causa de fuerza mayor o ateniéndose a que las circunstancias sanitarias no permitan la realización del evento, el importe de la colaboración será de aplicación para las nuevas fechas que decida la sociedad organizadora.
- En el caso del cambio de formato de las Jornadas de Presencial a Virtual se valorarán opciones de colaboración que equiparen la colaboración en el formato presencial a una similar en las Jornadas virtuales.

Nota importante:

- En cumplimiento de las normas de la Entidad Acreditadora y de la Comisión Nacional de Calidad de SEMERGEN, no está permitida la entrada de delegados de laboratorios a las actividades científicas.

Paquetes de Colaboración

Existen 5 tipos de paquetes colaboración: Tipo A, Tipo B, Tipo C, Tipo D y Tipo E.

El número de paquetes de cada tipo será adjudicado por orden de petición sin posibilidad de ampliar la cantidad de los mismos.

Cada paquete llevará un reconocimiento público adaptado al compromiso del Congreso.

PAQUETE	CONCEPTOS QUE INCLUYE	UNIDADES DISPONIBLES	PRECIO
TIPO A	60 inscripciones Completas 1 Simposio Satélite 2 stands 6m ² 4 Almuerzos de Clausura	1	32.100,00€
TIPO B	40 Inscripciones Completas 1 stand 3x2m 2 Almuerzos de Clausura	2	19.000,00€
TIPO C	20 Inscripciones Completas 1 stand 3x2m 2 Almuerzos de Clausura	5	12.400,00€
TIPO D	8 Inscripciones Completas 2 stands 3x2m 2 Almuerzos de Clausura	1	9.000,00€
TIPO E	10 Inscripciones Completas 1 stand 3x2m 2 Almuerzos de Clausura	7	6.900,00€

Inscripciones al Congreso

Cuota de inscripción	Hasta 21/02/2024	Desde 22/02 Hasta 21/03/2024	Desde 22/03/2024
Médico socio de SEMERGEN	479€	520€	600€
Médico no socio	546€	615€	652€
Residente socio de SEMERGEN <i>Imprescindible adjuntar certificado oficial de residencia.</i>	100€	100€	100€
Residente no socio <i>Imprescindible adjuntar certificado oficial de residencia.</i>	200€	200€	200€
Beca Residentes Socios de SEMERGEN <i>Consulta las bases de las becas en la web.</i>	50€	50€	50€
Jubilados socios de SEMERGEN (*) <i>Imprescindible adjuntar certificado oficial de jubilación.</i>	Gratuita	Gratuita	Gratuita

Condiciones generales

La cuota de inscripción incluye: Documentación del Congreso, acceso a sesiones científicas y servicios de restauración.

(*) La cuota de inscripción para jubilados incluye: Documentación del Congreso y acceso a las sesiones científicas.

Hoteles oficiales del congreso

Boletín de reserva

Datos de facturación

Razón social CIF
Dirección
Ciudad C.P. Tfno
E-mail

***Es imprescindible que nos envíen por e-mail el logotipo corporativo que desean que parezca en las publicaciones del congreso. Formato .Tiff, .Psd o .Eps, con una calidad de 300ppp

Persona de contacto para seguimiento del acuerdo

Nombre comercial con el que desea aparecer

*** Por favor, escríbalo tal y como debe aparecer (mayúsculas, minúsculas, acentos). Este nombre comercial será el que se publique en el programa.

Aceptamos las condiciones de la exposición comercial, solicitando por medio de la presente la colaboración de:

1ª opción stand(s) nº Total m²

2ª opción stand(s) nº Total m²

Mesa/ Simposio

Taller

Otra colaboración

Al precio total indicado de + 21% Iva, para lo cual abonaremos el 100% de su precio mediante:

• Transferencia Bancaria:

Titular de la Cuenta: Viajes Genil, S.A.
Nombre Banco: Banco Santander
IBAN: ES54 0075 0903 1306 0025 8041
BIC/SWIFT: BSCHEMMXXX

• Cheque bancario

a nombre de VIAJES GEIL S.A.

Fecha

Firma y sello en señal de conformidad