

# DOSSIER COMERCIAL



# 6 Congreso Nacional Médico y Farmacéutico **SEMERGEN**

# SEFAC

# 20 24

1 y 2 de marzo

Palacio de Congresos  
de Toledo El Greco

# TOLEDO

MÉDICOS Y FARMACÉUTICOS:  
ATENCIÓN COMUNITARIA COLABORATIVA

**#SEMERGENSEFAC24**

[www.semergen.es/congreso-semergen-sefac](http://www.semergen.es/congreso-semergen-sefac)  
[info@congreso-semergen-sefac.com](mailto:info@congreso-semergen-sefac.com)

Secretaría técnica:

**ap**  
ap congress

C/Navárez 15-17 Itq  
28009 - Madrid  
tel: 902 430 960  
fax: 902 430 959  
info@apcongress.es

**SEMERGEN**  
Sociedad  
Española  
de Médicos  
de Atención  
Primaria  
AP

**SEFAC**

Sociedad Española de Farmacia  
Clínica, Familiar y Comunitaria



## Carta de salutación

Estimados colegas:

La Sociedad Española de Médicos de Atención Primaria (SEMERGEN) y la Sociedad Española de Farmacia Clínica, Familiar y Comunitaria (SEFAC) celebrarán los días 1 y 2 de marzo en Toledo la VI edición del Congreso Nacional Médico-Farmacéutico SEMERGEN-SEFAC, con el lema: Médicos y farmacéuticos: **Atención Comunitaria Colaborativa**.

Los comités organizador y científico han preparado los contenidos programáticos del evento, al que de nuevo esperamos una gran respuesta por parte de ambos colectivos sanitarios. **Manejo compartido y continuidad asistencial entre médicos y farmacéuticos en el ámbito de la atención comunitaria** serán los ejes en torno a los cuales orbitarán los contenidos del programa, que incluirá talleres formativos, mesas redondas y de debate. Todas ellas explorarán tanto las sinergias existentes entre ambos colectivos como potenciales líneas de colaboración. También se podrán enviar comunicaciones científicas al congreso, entre las que se valorarán especialmente aquellas que aporten resultados sobre los beneficios asistenciales de la cooperación entre ambos colectivos profesionales.

Además de estrechar la colaboración entre ambas Sociedades y ampliar la formación de sus miembros, esta nueva edición del Congreso quiere reivindicar la importancia de una comunicación protocolizada entre médicos y farmacéuticos. En la última edición del congreso, SEMERGEN y SEFAC se comprometieron a trabajar en este sentido. Fruto de este empeño es el decálogo conocido como **Manifiesto de Zaragoza**, que también será objeto de reflexión y debate en el Congreso.

Esperamos poder contar con todos vosotros en Toledo para volver a poner en valor la importancia del trabajo colaborativo y multidisciplinar para afrontar los grandes desafíos de la sanidad y la atención primaria. Si eres médico de atención primaria o farmacéutico comunitario, te animamos a inscribirte y compartir formación y conocimiento con nosotros. ¡Te esperamos en #SEMERGENSEFAC24!



# Comité Organizador

## Presidente

### Dr. Vicente J Baixauli Fernández

Doctor en Farmacia. Farmacéutico titular. Mislata (Valencia).  
Presidente de la Sociedad Española de Farmacia Clínica, Familiar y Comunitaria (SEFAC).

## Vicepresidente

### Dr. Abel J. Cuellar de León

Medicina Familiar y Comunitaria. UME Motilla. Presidente de SEMERGEN Castilla-La Mancha.

## Secretario

### Dr. José Polo García

Medicina Familiar y Comunitaria. Centro de Salud Casar de Cáceres.  
Miembro de los GGTT de Hematología y de Hipertensión Arterial y Enfermedad Cardiovascular de SEMERGEN. Presidente Nacional de SEMERGEN.

## Vicesecretaria

### D<sup>a</sup>. Navidad Sánchez Marcos

Farmacéutica comunitaria en San Sebastián de los Reyes (Madrid). Vicepresidenta 3<sup>a</sup> de la Sociedad Española de Farmacia Clínica, Familiar y Comunitaria (SEFAC).

## Vocales

### Dra. María José Gamero Samino

Medicina Familiar y Comunitaria. Centro de Salud de San Fernando. Badajoz. Miembro de los GGTT de Gestión del Medicamento, Inercia Clínica y Seguridad del Paciente y de Nutrición de SEMERGEN. Vocal de Junta Directiva Nacional de SEMERGEN. Área de Residentes.

### Dra. Aurora García Lerín

Medicina Familiar y Comunitaria. Centro de Salud Almendrales.  
Madrid. Miembro del GT de Hipertensión Arterial y Enfermedad Cardiovascular de SEMERGEN. Secretaria General de la Junta Directiva Nacional de SEMERGEN. Área Institucional.

### D<sup>a</sup>. Elena Pérez Hoyos

Farmacéutica comunitaria en Gabaldón (Cuenca). Vocal de la Sociedad Española de Farmacia Clínica, Familiar y Comunitaria (SEFAC).

### D. Eduardo Satué De Velasco

Farmacéutico comunitario en Maella (Zaragoza). Vocal de la Sociedad Española de Farmacia Clínica, Familiar y Comunitaria (SEFAC).

### D<sup>a</sup>. Ana Torres Rubio

Farmacéutica comunitaria en Albacete. Presidenta de SEFAC Castilla-La Mancha.



# Comité Científico

## Presidenta

### **Dra. Lourdes Martínez-Berganza Asensio**

Medicina Familiar y Comunitaria. Centro de Salud Ensanche de Vallecas. Madrid. Miembro del GT de Nefrourología de SEMERGEN. Vicepresidenta 2º de SEMERGEN. Responsable de los GGTT de SEMERGEN.

## Vicepresidente

### **Dr. Francisco Javier Plaza Zamora**

Doctor en Farmacia. Farmacéutico comunitario en Mazarrón (Murcia). Vicepresidente 2º de SEFAC.

## Secretaria

### **Dra. Ana Molinero Crespo**

Doctora en Farmacia. Farmacéutica comunitaria en Fuenlabrada (Madrid). Vicepresidenta 1ª de SEFAC.

## Vicesecretaria

### **Dra. Cristina Manzanares Arnáiz**

Medicina Familiar y Comunitaria. Centro de Salud Liérganes. Cantabria. Miembro del GT de Oftalmología y Otorrinolaringología de SEMERGEN. Responsable de la Comisión Nacional de Calidad de SEMERGEN. Vicesecretaria de la Junta Directiva Nacional de SEMERGEN.

## Vocales

### **Dr. Rafael Manuel Micó Pérez**

Medicina Familiar y Comunitaria. Centro Fontanars dels Alforins. Valencia. Miembro de los GGTT de Cronicidad y Dependencia, de Medicina Genómica Personalizada y Enfermedades Raras y de Gestión Sanitaria y Calidad Asistencial de SEMERGEN. Vicepresidente 1º de SEMERGEN.

### **Dra. María Dolores Murillo Fernández**

Doctora en Farmacia. Farmacéutica comunitaria en Sevilla. Vocal de la Sociedad Española de Farmacia Clínica, Familiar y Comunitaria (SEFAC).

### **Dra. Rosa Prats Mas**

Doctora en Farmacia. Farmacéutica comunitaria en Denia (Alicante). Vocal y Coordinadora de los Grupos de Trabajo de la Sociedad Española de Farmacia Clínica, Familiar y Comunitaria (SEFAC).

### **Dr. Miguel Ángel Prieto Díaz**

Medicina Familiar y Comunitaria. Centro de Salud Vallobín-La Florida. Oviedo. Agencia de Investigación. Responsable de la Agencia de Jornadas y Congresos de SEMERGEN. Vicepresidente 3º de la Junta Directiva Nacional de SEMERGEN.



# Programa Preliminar

## Viernes 1 de marzo de 2024

15:30-16:30h. Sesiones de Defensa de Comunicaciones

16:30-17:00h. Inauguración Oficial del Congreso

17:00-18:00h. Mesa Redonda

18:00-18:30h. Pausa - Café

18:30-19:30h. Mesa Redonda

18:30-19:30h. Talleres

19:30-20:30h. Mesa Redonda

## Sábado 2 de marzo de 2024

9:00-10:00h. Sesiones de Defensa de Comunicaciones

9:00-10:00h. Talleres simultáneos

10:00-11:00h. Mesa Redonda

10:00-11:00h. Talleres

11:00-12:00h. Mesa Redonda

11:00-12:00h. Talleres

12:00-12:30h. Café

12:30-14:00h. Mesa Debate - Institucional

14:00-14:30h. Clausura/premios

### • Listado de temas a tratar en el Congreso.

- *La complementariedad de la farmacia comunitaria y el centro de salud*
- *Investigación compartida*
- *Vacunas*
- *Tratamiento del paciente oncológico*
- *SPD*
- *Respiratorio*
- *Manejo complementario del paciente diabético*
- *Complementariedad y Manejo compartido*
- *Largo superviviente oncológico*
- *Continuidad asistencial*
- *Uso de bótox, ácido hialurónico*
- *Dermatología*
- *Lípidos*
- *Dolor*
- *Dolor y opiáceos*
- *Salud Mental*
- *Insuficiencia Cardíaca*
- *Seguridad del paciente*
- *Cribados sistemáticos*





## Sede del congreso

### Palacio de Congresos de Toledo "El Greco"

El Palacio de Congresos El Greco de Toledo está situado en el corazón de la ciudad, centro de su casco antiguo y a escasos metros de la Plaza Zocodover.

Su privilegiada ubicación, permite acceder caminando a los principales puntos de referencia histórica y cultural de Toledo.

Espacios amplios y muy bien iluminados por luz natural, nos invitan a adentrarnos en sus salas de conferencias, reuniones o en su amplio auditorio. Su estética y funcionalidad hacen de El Greco de Toledo un lugar idóneo para celebrar eventos y convenciones singulares.

En definitiva, un edificio que ofrece múltiples posibilidades y una gran oferta de espacios adaptables. Por ese motivo, podemos asegurar que el Palacio de Congresos de Toledo es uno de los mejores recintos congresuales de España.





## Secretaría técnica



ap congress

C/ Narvéez N° 15, 1º izq

28009 Madrid

**Tel:** 902 430 960

**Fax:** 902 430 959

**Persona de Contacto:**

Aura Domínguez

**Email:**

adominguez@apcongress.es  
info@congresoemergensefacs.com

**Móvil:** 639 134 467

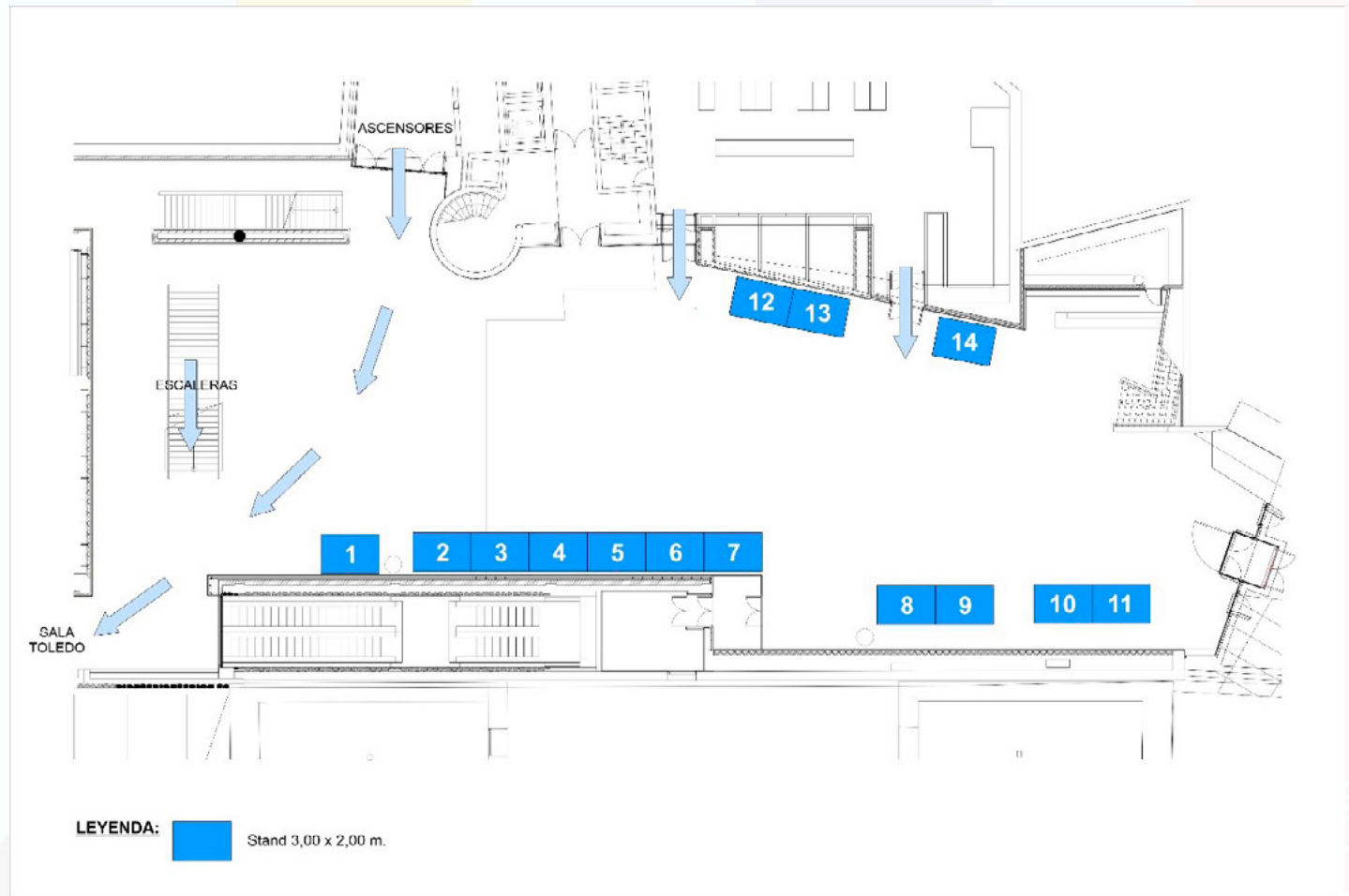
**Web:**

www.congresoemergensefacs.com





# Plano exposición comercial



LEYENDA:  Stand 3,00 x 2,00 m.





## Opciones de Colaboración

# Zona Comercial



## Espacio para stand

- Espacio para stand de 3x2m.
- Espacio para stand de 3x2m con 10 inscripciones.
- Espacio para stand de 3x2m con 20 inscripciones.
- Espacio para stand y paquetes de más de 20 inscripciones: Consultar con el Comité Organizador o Secretaría Técnica.

### Características de los stands físicos:

- El precio incluye espacio y punto de luz. No incluye ni montaje ni moqueta.
- El número de stand se adjudicará por orden de petición.



## Display en la exposición comercial

- El patrocinador pondrá en la zona de exposición comercial un display con publicidad de su empresa.



**Opciones de Colaboración**

# Actividades Científicas



En cumplimiento de las normas de la Entidad Acreditadora y de la Comisión Nacional de Calidad de SEMERGEN, no está permitida la entrada de delegados de laboratorios a las actividades científicas.

Excepción: médicos y farmacéuticos (grado en medicina y farmacia).

## Mesa redonda

### Características:

- Una hora de duración.
- La empresa patrocinadora tendrá que cubrir los gastos de moderadores y ponentes (inscripción, alojamiento, desplazamiento y honorarios).
- Composición: moderador y ponentes con al menos algún miembro de cada sociedad. Estos deben de seleccionarse bajo las directrices del comité científico.



## Mesa debate

### Características:

- Una hora y media de duración.
- La empresa patrocinadora tendrá que cubrir los gastos de moderadores y ponentes (inscripción, alojamiento, desplazamiento y honorarios).
- Composición: moderador y ponentes con al menos algún miembro de cada sociedad. Estos deben de seleccionarse bajo las directrices del comité científico.



## Taller

### Características

- Capacidad: 40 personas
- La empresa patrocinadora tendrá que cubrir los gastos de los ponentes (inscripción, alojamiento y desplazamiento)
- Composición: ponentes con al menos algún miembro de cada sociedad. Estos deben de seleccionarse bajo las directrices del comité científico.





**Opciones de Colaboración**

# Servicios Tecnológicos



## Sala realidad aumentada (plató virtual)

### ¿Qué es?

La producción virtual es una técnica para crear entornos virtuales en los que podemos incrustar personas u objetos en un mundo 3D generado por un motor de renderizado en tiempo real mediante el uso de pantallas LED.

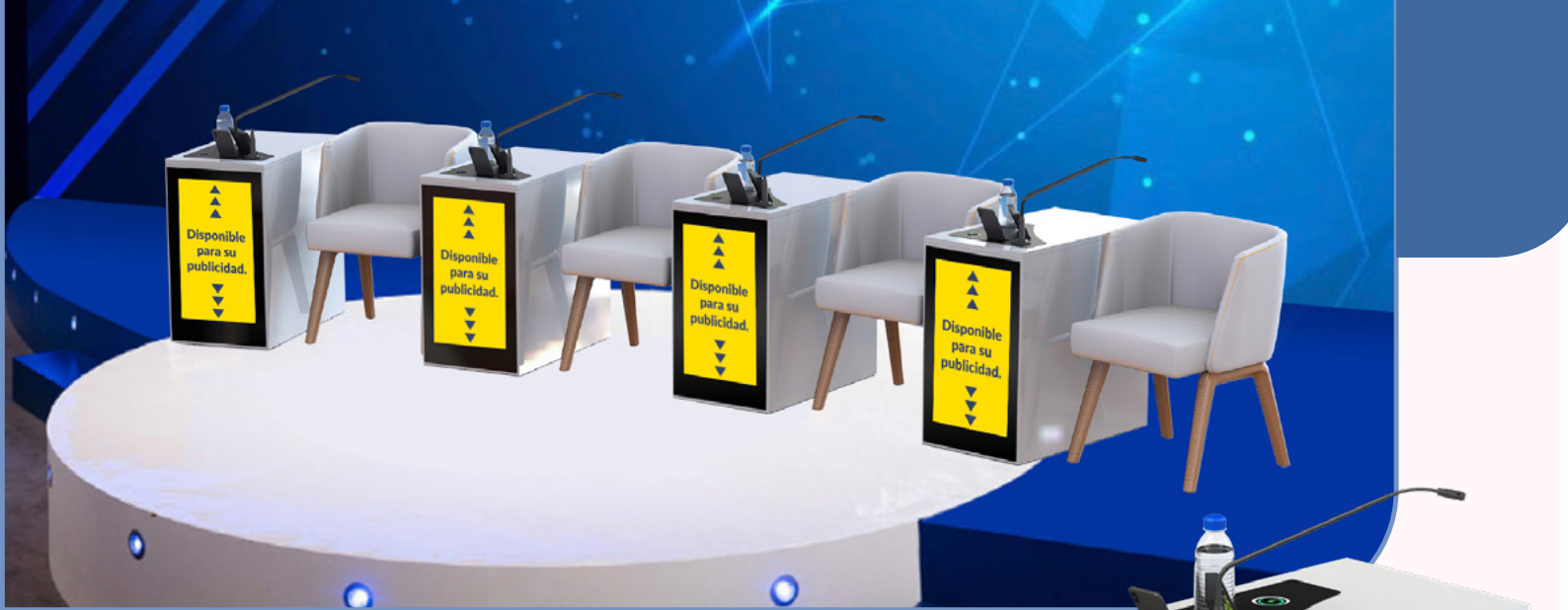
A través de la realidad aumentada se combinan elementos virtuales con el entorno físico o digital, creando una experiencia más envolvente e inmersiva.

Esta técnica ayuda a visualizar ideas, conceptos y/o elementos, utilizando gráficos o animaciones que las representan en el mundo real como apoyo. Esto hace que los conceptos abstractos o complejos sean más claros y fáciles de visualizar.

### Características

- Integración de elementos gráficos
- Hologramas
- Visualización del producto
- Visualización de datos en 3D





## Formato Living

### Características

- Formato Living combina funcionalidad y tecnología de última generación y le da acceso a un sistema de microfónica de alta calidad, cargador de móvil inalámbrico y temporizador para indicar el tiempo de cada intervención. Es mucho más que una mesa de apoyo gracias a su pantalla frontal vertical de 24" muestra tanto la imagen del evento, la imagen del patrocinador y la identificación de cada uno de los ponentes.



Punto de carga inalámbrica

USB 2.0  
Puntos de carga USB

### Ventajas

- Pantalla frontal Full HD de 24".
- Reproductor multimedia incorporado.
- Micrófono condensador Shure de 18".
- Software de gestión de contenido Samsung MagicInfo.
- Administra los tiempos de los ponentes de forma remota con Timer.
- Temporizador inalámbrico con pantalla táctil de 7 pulgadas.
- Administra hasta 10 cronómetros simultáneamente.
- Asegura de que todos los ponentes tengan la misma cantidad de tiempo.
- Ayuda a los ponentes a terminar mejor su exposición gracias a la cuenta atrás e indicadores de advertencia verde, amarillo y rojo según el tiempo que les queda.
- Tenga un registro de cuánto tiempo queda para el próximo ponente.
- Diferencia los discursos según su tiempo.

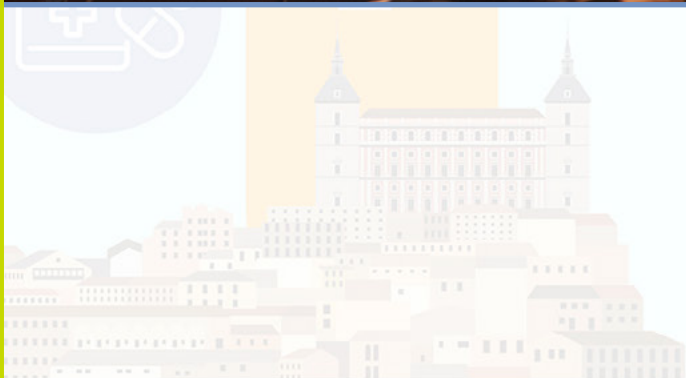




## Votación Online

### Características:

- Consiste en realizar votaciones o encuestas a través de una página web la cuál es accesible desde ordenador, Smartphone o Tablet. No es necesario la descarga previa de ninguna aplicación por lo tanto para participar únicamente es necesario uno de los dispositivos mencionados con conexión a internet.
- Las votaciones están compuestas de preguntas, con descripciones o imágenes adicionales para la explicación de las mismas, y de respuestas tipo test.
- El sistema pasa de forma secuencial por todas las preguntas estableciendo un límite temporal para que los usuarios respondan. Una vez finaliza, se genera un archivo PDF descargable con los resultados obtenidos.





## iEvents

### ¿Qué es?

- Es una aplicación que se descarga directamente de los Store de Apple y de Android que permite al congresista interactuar en tiempo real con la organización del congreso, recibe en formato digital toda la información, permite que se confeccione su propia agenda, conectar con los patrocinadores, etc.

### ¿Cómo funciona iEvents?

- Tras confirmar previamente la inscripción al congreso, el usuario puede descargar la aplicación para su smartphone y acceder a su información introduciendo el usuario y contraseña proporcionados por la secretaría técnica.
- Antes del congreso podrá actualizar los datos del mismo y confeccionar su propia agenda personal con las actividades científicas de su interés.

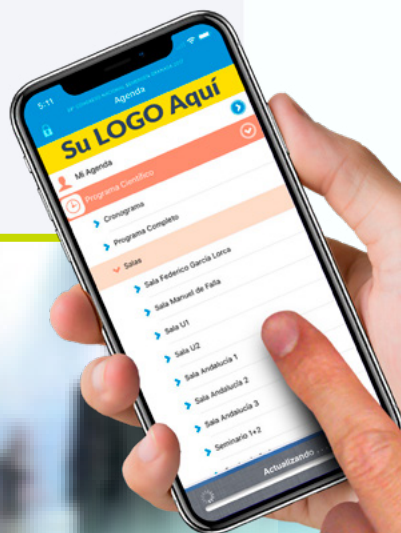
### ¿Y si mi terminal no es compatible?

- Para los congresistas cuyo terminal no sea compatible con Apple o Android, se activará un servidor de Bluetooth en sede para que puedan recibir la información del congreso. Para ello solo tendrán que acercarse al Tótem Informativo situado en la Secretaría Técnica y permitir la vinculación con su dispositivo. En el caso de que no deseen utilizar dispositivos móviles, en la sede del evento tendrán a su disposición tótems de consulta con la aplicación.

## Anuncio en la aplicación iEvents

### Características:

- El patrocinador de la web del congreso tendrá en todas las páginas y secciones el logo de su empresa





# Aula Virtual de e-Posters

## ¿Qué es?

El Aula Virtual de e-Póster es un sistema flexible de exposición digital en pantallas táctiles full HD de gran formato.

## Características

- Patrocinio de la página web donde se encuentra la base de datos de todos los póster presentados.
- Al congreso para su consulta y reimpresión.
- Software para la creación de posters desde casa para aquellos que deseen enviar su poster disponible 24h al día, 365 días al año para su consulta.
- 10 ordenadores + impresoras para la consulta de los posters y su impresión una vez en el congreso.
- Al menos 20 o Monitores panorámicos verticales y con pantallas full HD para la presentación y defensa de los posters.

## Ventajas

- Ahorro en espacio de exposición y costes de impresión, una solución verde para sus eventos.
- Ahorro en tiempo a los congresistas evitando las aglomeraciones ya que permite ver todos los e-Pósters desde cualquier pantalla de la exposición de manera independiente, o directamente seleccionar el tema o autor que sea de su interés.
- Se facilita la selección y gestión de los trabajos.





# Tótem interactivo

## Características:

- Publicidad del patrocinador
- Inclusión del logo de la entidad patrocinadora en cada pantalla o en un banner fijo.
- Información del programa científico.
- Plano sede del Congreso y de la planta de la exposición comercial con los logos de los patrocinadores
- Envía el programa científico con información del Congreso y logo del patrocinador a móviles.

## Ventajas

- Mensajes publicitarios de gran impacto visual.
- Interactividad con el usuario de forma amigable que permite la pantalla táctil.
- Inclusión de recursos multimedia (Video y sonido) del patrocinador.
- Aporta una imagen moderna e innovadora a la marca que lo patrocina.
- Genera un gran impacto visual dentro del espacio en el que se sitúa, generando mayor expectación que en el resto de espacios.





## Arcos de control de acceso a salas y Lanyard

- Es una plataforma multimedia modular basada en un software de gestión, terminales (Arcos de Control) y servidor central que detectan el paso de las personas.

### ¿Cómo funciona?

- A cada participante se le entrega una acreditación con sus datos: y el arco tiene un dispositivo que capta la señal de la tarjeta, extrae la información y se la pasa al subsistema de procesamiento de datos.

### ¿Para qué sirve?

- Este sistema permite un control total sobre la asistencia a la sala, esto sirve de justificación para la obtención de créditos para la carrera profesional del médico.

### ¿Cómo puedo rentabilizarlos?

- El sistema tiene la posibilidad de ser recubiertos con vinilos de publicidad, con lo que, el logotipo de la empresa quedará de manera muy visible a todos los asistentes. Los lanyard también llevarán el logo del patrocinador.





## Faldón Wall

### Características

- El Faldón consiste en una serie de pantallas que se colocan de forma visible delante de una mesa. Esto sustituye el típico y rudimentario cartel con la imagen del evento.
- Las pantallas del Faldón Wall son lo último en tecnología audiovisual. Estas pantallas son de plasma y con borde extrafino lo que produce menos de 4mm de separación entre estas

### ¿Qué aplicaciones tiene?

- El Faldón Wall es personalizable para cada evento. Esto consiste en proyectar imágenes desde las pantallas con elementos de la imagen del patrocinador.
- Como ejemplo de aplicación en eventos, se puede dar que en el congreso con un amplio programa, se produce una alta rotación de los ponentes que están sentadas en la mesa donde se sitúe el Faldón.
- El Faldón Wall nos permite añadir imágenes o logotipos de patrocinadores del evento o patrocinador de la ponencia.

### Ventajas

- Mensajes publicitarios de gran impacto visual.
- Flexibilidad del sistema para modificaciones rápidas.
- Diseños personalizados según el evento. Elemento decorativo moderno y elegante.
- Genera un gran impacto visual y una mayor repercusión mediática dentro del espacio en el que se sitúe, generando mayor expectación que en el resto de espacios.
- Nota: en función de la estructura de la sala, se podrá valorar la modificación de la ubicación del Faldón wall con otro tipo de montaje para una mayor y mejor visualización.



## Atril Wall

### ¿Qué es?

- Un atril wall es un atril digital con una pantalla táctil donde el ponente podrá ver su presentación sin necesidad de colocar ningún ordenador adicional.
- En la parte frontal dispone de un display digital HD donde podrá mostrar el cartel del congreso o cualquier imagen. Dispone de diversas entradas y salidas de señal para proyectar imágenes o vídeos desde cualquier dispositivo.





## Pantalla Led

### ¿En qué consiste?

Una Pantalla de LED es un dispositivo electrónico conformado por LEDs, que puede desplegar datos, información, imágenes, vídeos, etc... a los espectadores cercanos a la misma.

Las adaptaciones más frecuentes para las pantallas de LEDs son: displays indicadores, informativos, publicitarios y de alta resolución de vídeo a todo color. Debido a su gran resistencia, maniobrabilidad, simplicidad para lograr la dimensión deseada de pantalla, omisión de separaciones entre uniones de módulos o paneles, etc...

Se caracteriza por un brillo altísimo y una excelente calidad de imagen.







## Patrocinio WIFI

### ¿En qué consiste?

- Se habilitará una web en el Congreso y el patrocinador elegirá el usuario y contraseña. Dicho usuario y contraseña aparecerá tanto en la tarjeta de acreditación del Congresista como en distintos puntos de la sede en lugares visibles





## Video Streaming

### Características:

- Un video Streaming es una retransmisión en directo de una sesión científica por medio de internet. Se reproduce el evento en HD, esto permite obtener la mejor claridad en los textos de las presentaciones y mayor compatibilidad con todos los dispositivos.

### ¿Cómo funciona?

- Con nuestro sistema de producción en directo captamos imágenes del ponente y de la presentación y se lanzan a internet en un flujo de Video Streaming.
- Proporcionamos un player compatible con todos los navegadores web y con dispositivos móviles.

### ¿Para qué sirve?

- Este sistema permite ver la sesión científica en cualquier parte del mundo a través de internet.

### Ventajas

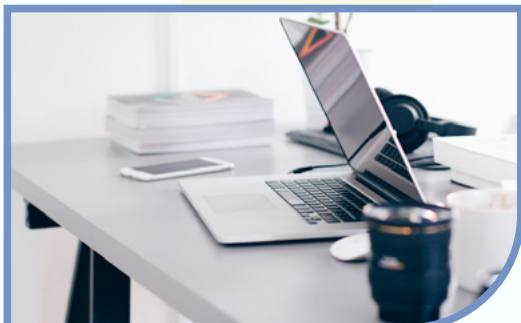
- Mayor repercusión del evento en la red
- El video streaming se reproduce en directo.
- Permite a usuarios que no puedan asistir al congreso ver el contenido científico del mismo.
- Reproducción del evento en HD.



# Otras opciones de colaboración



## Otras opciones de colaboración



### Patrocinio de la web del congreso o anuncio en web

#### Características:

- El patrocinador aparecerá en todas las páginas y secciones de la web con el logo de su empresa.
- Aparecerá un banner la información del patrocinador en la web principal del Congreso



### Inclusión de documentación en cartera del congresista

#### Características:

- Inclusión en la documentación del congresista de material informativo por parte del patrocinador tras visto bueno del Comité Organizador.

### Patrocinio de la cartera del congresista

#### Características:

- Se incluye el logo del patrocinador y del congreso en las carteras a ser entregadas a todos los participantes. Las carteras pueden ser aportadas por el patrocinador, o pueden ser diseñadas y producidas coordinando las exigencias del sponsor con los estándares del Comité Organizador..



### Servicio de café permanente

#### Características:

- La cartelería de este servicio reflejará quien es el patrocinador mediante la implantación del logo de la empresa. Al ser permanentes, los carteles se mantendrán en las diferentes ubicaciones durante todos los días del evento de manera que la promoción será continua.



### Premios comunicaciones:

#### Características:

- Se incluye el logo del patrocinador en los premios a las comunicaciones y se mencionará al patrocinador en el acto de clausura del Congreso.



## Resumen del coste de las colaboraciones

COLABORACIÓN	COSTE
Mesa redonda*	6.000,00 €
Mesa debate*	6.000,00€
Taller*	4.500,00 €
Espacio para stand 3x2m	3.000,00€
Espacio para stand 3x2m con 10 inscripciones	3.500,00€
Espacio para stand 3x2 con 20 inscripciones	4.000,00€
Display en zona comercial	1.100,00€
Aplicación iEvents	6.000,00€
Arcos de control de acceso	Consultar con Secretaría Técnica
Aula Virtual de é-Pósters	10.500,00€
Tótem interactivo	1.500,00€
Faldón wall	3.000,00€
Video streaming	Consultar con Secretaría Técnica
Atril wall	2.600,00€
Pantalla led	5.000,00€
Sala de realidad aumentada	Consultar con Secretaría Técnica
Formato Living	250€/unidad/actividad
WiFi	Consultar con Secretaría Técnica
Patrocino de la Web del Congreso	4.000,00€
Anuncio en la Web de Congreso	1.000,00€
Servicio de café permanente	Consultar con Secretaría Técnica
Inclusión de propaganda en la cartera del congresista	1.000,00€
Patrocinio de la cartera del congresista	4.000,00€
Premios comunicaciones	Consultar con Secretaría Técnica
Votación Online	2.000,00€

**El 21% de IVA no incluido**

**Nota:** si está interesado en alguna colaboración no expuesta en este dossier el comité organizador del congreso está abierto a cualquier sugerencia.

**\*En cumplimiento de las normas de la Entidad Acreditadora y de la Comisión Nacional de Calidad de SEMERGEN, no está permitida la entrada de delegados de laboratorios a las actividades científicas.**

**Excepción: médicos y farmacéuticos (grado en medicina y farmacia).**



# Inscripciones

CUOTA DE INSCRIPCIÓN	PRECIOS
Socio de SEMERGEN / SEFAC	175€
No socio SEMERGEN / SEFAC	275€
Inscripción para el día 1 de marzo para socios de SEMERGEN /SEFAC	100€
Inscripción para el día 2 de marzo para socios de SEMERGEN /SEFAC	100€
Jubilados socios de SEMERGEN / SEFAC <i>Imprescindible adjuntar certificado oficial de jubilación. Plazas limitadas.</i>	Gratuita
Paquete 10 inscripciones (socios y no socios)	1.750,00€(*)
Paquete 20 inscripciones (socios y no socios)	3.000,00€(*)

Los precios incluyen el 21% de IVA

(\*) Precio de los paquetes con el 21% de IVA no incluido.

**La cuota de inscripción incluye:** Documentación del Congreso, acceso a todas las sesiones científicas, pausas-Café.



## Hoteles oficiales del congreso

HOTEL	DUI	DOBLE
Hotel Pintor El Greco 4*.	149€	165€
María Cristina 4*.	120€	143€
Hospedium Posada de la sillería.	144€	155€
Sercotel Toledo Renacimiento.	153€	166€

*IVA incluido.*

Precios por noche en régimen de alojamiento y desayuno incluido.





## Boletín de reserva

### Datos de facturación

Razón social

CIF

Dirección

Ciudad

C.P

tfno

E-mail

**\*\*\*Es imprescindible que nos envíen por e-mail el logotipo corporativo que desean que parezca en las publicaciones del congreso. Formato .Tiff, .Psd o .Eps, con una calidad de 300ppp**

**Persona de contacto para seguimiento del acuerdo**

**Nombre comercial con el que desea aparecer**

**\*\*\* Por favor, escríbalo tal y como debe aparecer (mayúsculas, minúsculas, acentos). Este nombre comercial será el que se publique en el programa.**

Aceptamos las condiciones de la exposición comercial, solicitando por medio de la presente la colaboración de:

1ª opción stand(s) nº

Total m<sup>2</sup>

2ª opción stand(s) nº

Total m<sup>2</sup>

Mesa/ Simposio

Taller

Otra colaboración

Al precio total indicado de de su precio mediante:

+ 21% IVA, para lo cual abonaremos el 100%

**Transferencia bancaria a CAJA RURAL  
Cta. Cte: ES73 3023 0110 4959 7267 1209  
BIC: BCOEESMM023**

Fecha

Firma





## Política de Cancelación

Las cancelaciones y cambios de nombre deben realizarse por escrito y ser comunicados a la Secretaría Técnica del Congreso, al email: **adominguez@apcongress**

- A partir del 1 de febrero de 2024, la cancelación de la colaboración conllevará la pérdida del 100% de la aportación.
- Todas las devoluciones se realizarán después del Congreso.
- Las colaboraciones, reservas de stand y elementos patrocinables, deberán ser formalizadas mediante factura en el plazo no superior a los 15 días de la reserva del espacio. En el caso de no realizarse dicha facturación, la Secretaría Técnica podrá liberar la reserva efectuada.
- En el caso de que la devolución se realice por circunstancias propias de la compañía colaboradora, en ningún caso se hará la devolución del importe de la colaboración.

Casos excepcionales de cancelación, aplazamiento o circunstancias de fuerza mayor:

- En el caso de que la devolución se realice por circunstancias propias de la compañía colaboradora, en ningún caso se hará la devolución del importe de la colaboración.
- En el caso de cancelación del congreso y no realización del mismo o alternativa similar. Se procederá a la devolución del importe facturado.
- En el caso de aplazamiento por causa de fuerza mayor o ateniéndose a que las circunstancias sanitarias no permitan la realización del evento, el importe de la colaboración será de aplicación para las nuevas fechas que decida la sociedad organizadora.
- En el caso del cambio de formato del congreso de presencial a online se valorarán opciones de colaboración que equiparen la colaboración en el formato presencial a una similar en el congreso virtual.

### DERECHO DE ADMISIÓN

Los organizadores se reservan el derecho de limitar o impedir la participación de patrocinadores y entidades que, en su opinión, puedan interferir o perjudicar las relaciones institucionales, profesionales o científicas de los organizadores.





# Reconocimiento de Interés Científico-Sanitario

Solicitado a la Consejería de Sanidad de Castilla La Mancha

